



LNet Mobility WIRELESS SOLUTIONS

INTRODUÇÃO:

Entende-se por Mobilidade a possibilidade de poder se comunicar em qualquer momento e de qualquer lugar. Ela é possível graças às redes wireless, que podem ser entendidas como a comunicação de voz ou dados, entre dois ou mais pontos, através de ondas de rádio, sem a necessidade do cabeamento convencional.

O Lnet Mobility é uma solução que auxilia os profissionais a romper as barreiras físicas, culturais e tecnológicas que freqüentemente limitam a sua produtividade. A melhora do fluxo de informações pode elevar os índices de satisfação de seus clientes e ao mesmo tempo, reduzir os custos operacionais.

As soluções de Mobilidade oferecidas pela **LogicNet** garantem acesso a recursos e aplicações na rede de forma segura, agregando flexibilidade e escalabilidade que contribuirão para o desenvolvimento da sua empresa. São combinados os melhores serviços e também as tecnologias mais avançadas de mercado integrando redes WLAN e LAN sempre observando uma boa relação custo x benefício.

SOLUÇÕES WLAN CENTRALIZADAS:

Nas soluções WLAN de controle centralizado um controlador wireless é responsável pelo funcionamento todo o sistema wireless, provendo:

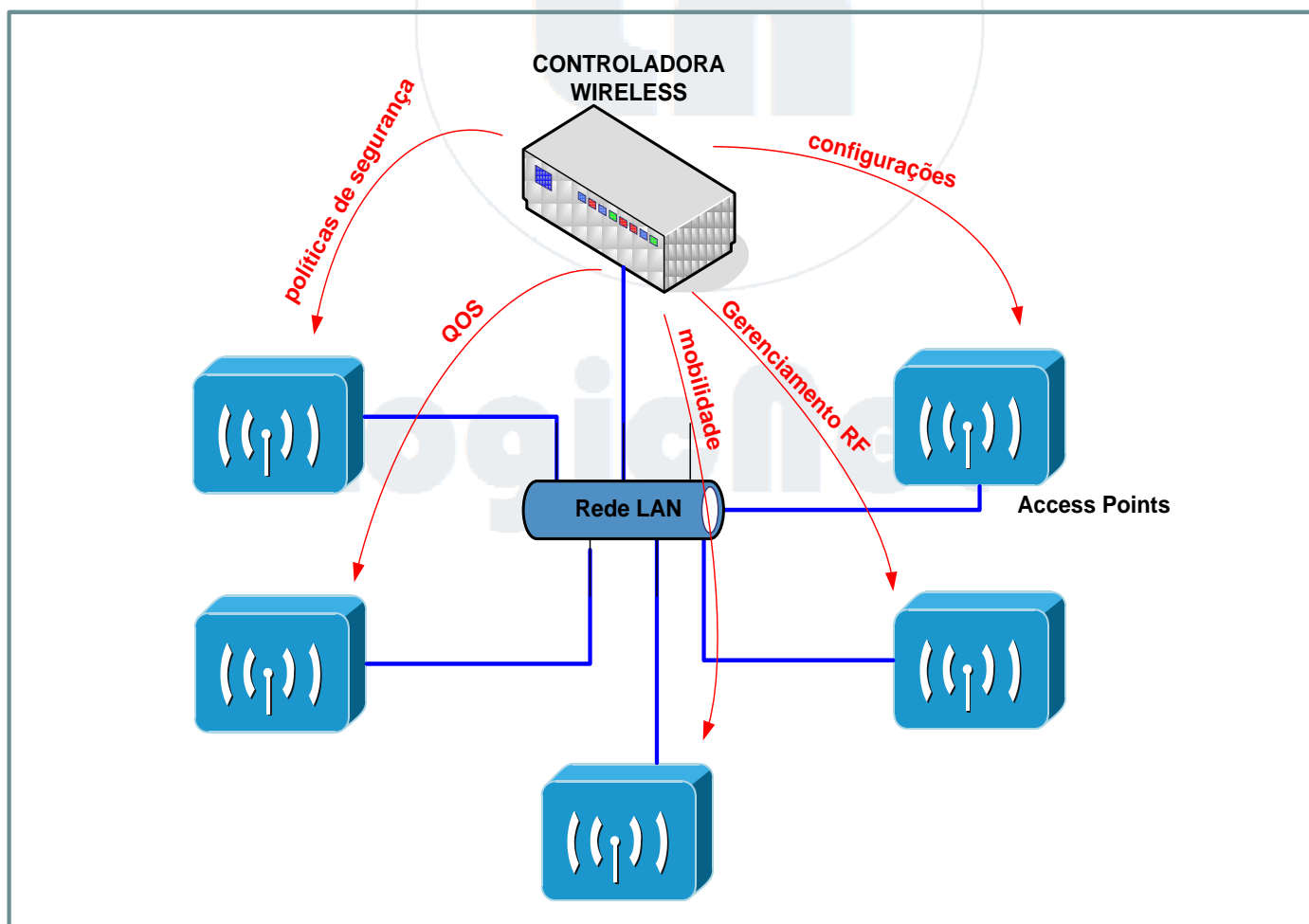
- gerenciamento de configurações;
- políticas de segurança;
- prevenção de intrusão;



- gerenciamento de RF;
- qualidade de serviço (QOS) e mobilidade.

O sistema WLAN é preparado para suportar aplicações críticas de voz e serviço de dados provendo controle, escalabilidade, segurança e confiabilidade.

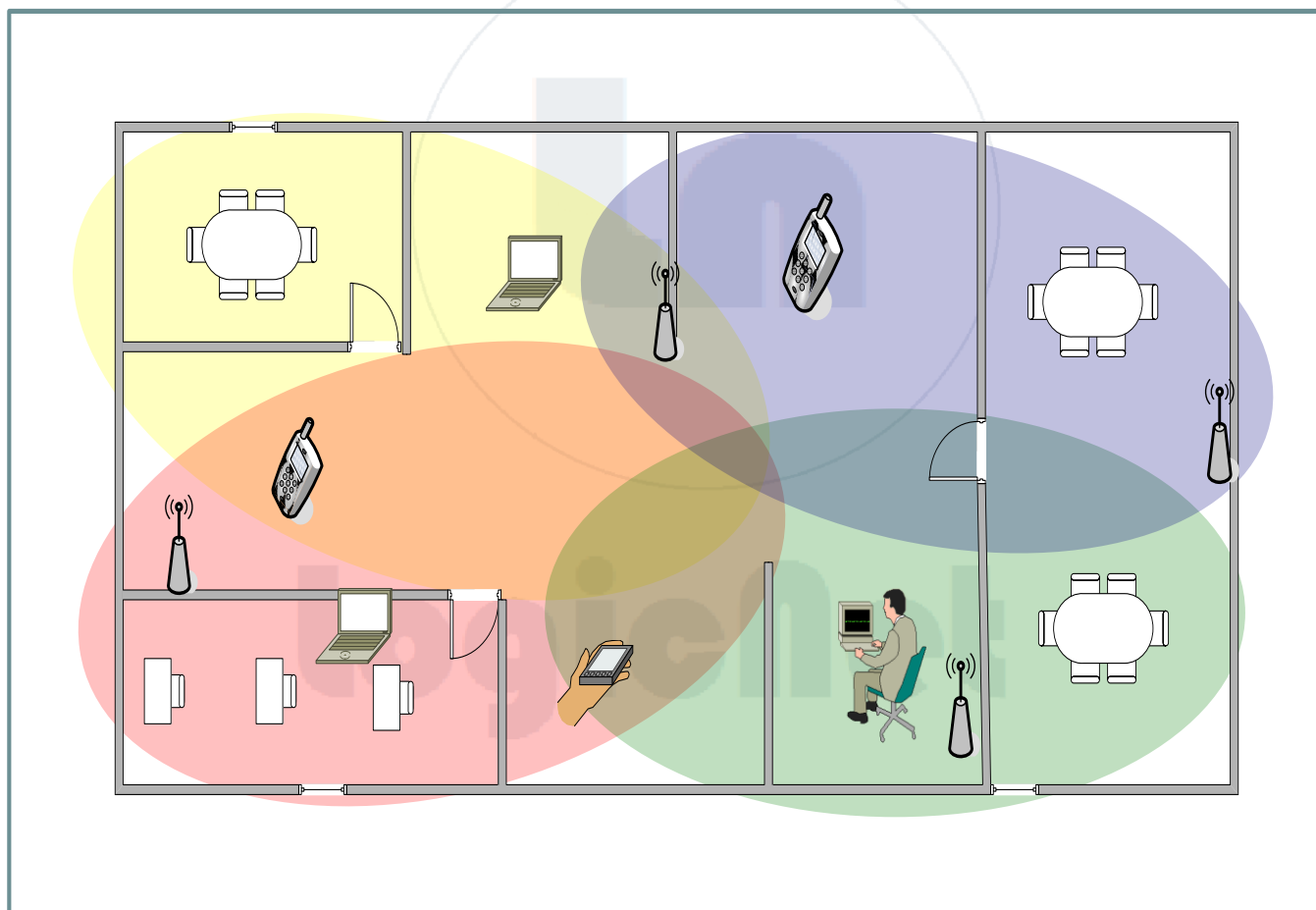
Agregando as ferramentas adequadas é possível utilizar recursos como “Guest User”, onde é disponibilizado ao convidado acesso a rede de forma segura e temporária através de um portal Web. Outro benefício é a solução de localização, onde através do uso de mapas e plantas baixas é possível fazer a localização de clientes Wi-Fi e/ou dispositivos equipados com tags RFID.





INDOOR:

As soluções wireless indoor são projetadas de acordo com o ambiente, seja de escritório ou fabril, através da seleção de equipamentos, como Access Points e antenas, mais indicados para cada situação. A flexibilidade e qualidade são alcançadas com uso equipamentos de fabricantes de ponta que trabalham com os conhecidos padrões de mercado 802.11 a\b\g, além do padrão 802.11n que garante velocidade até 6x maiores que os padrões normais.





OUTDOOR:

As soluções wireless outdoor atendem as necessidades de conectar redes LAN em áreas metropolitanas, campus, zonas rurais ou mesmo em plantas industriais com redes ponto a ponto ou ponto multiponto, oferecendo desempenho e eliminando custos com links convencionais. Os enlaces outdoor podem ser configurados em frequências 2.4GHz ou 5.8GHz que são menos sensíveis a interferências. Os dados transferidos são criptografados garantindo a segurança das informações.

OUTDOOR ENLACE





SITE SURVEY:

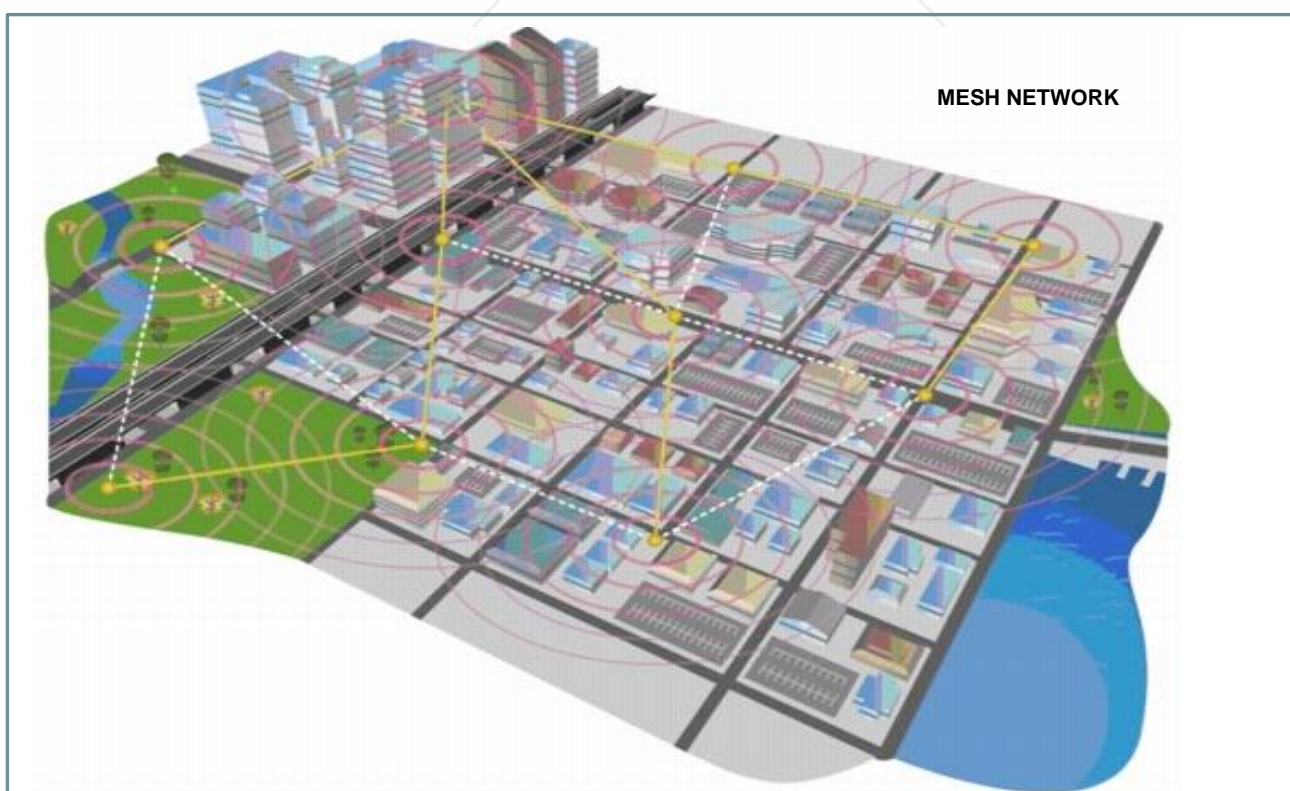
Base para se planejar e desenvolver qualquer projeto wireless o Site Survey é uma ferramenta indispensável e o primeiro passo na implantação ou manutenção de uma rede sem fio e o mais importante passo para garantir a operação desejada. É um processo passo a passo, no qual se analisa todos os fatores que vão influenciar na implantação ou manutenção do projeto e conseqüentemente no resultado final. A LogicNet possui profissionais qualificados e ferramentas adequadas para realizar o Site Survey e desenvolver os projetos wireless.





MESH:

As redes Mesh são ideais para áreas com grande abrangência e com dificuldades de lançamento de cabos ou fibra óptica. Os Access Points são instalados nas áreas de cobertura e a comunicação entre eles é realizada através de sinal RF. Desta forma uma malha é criada entre estes Access Points permitindo alta disponibilidade em caso de falhas. Redes Mesh são ideais para áreas públicas, usinas, portos e redes de campus.





3G:

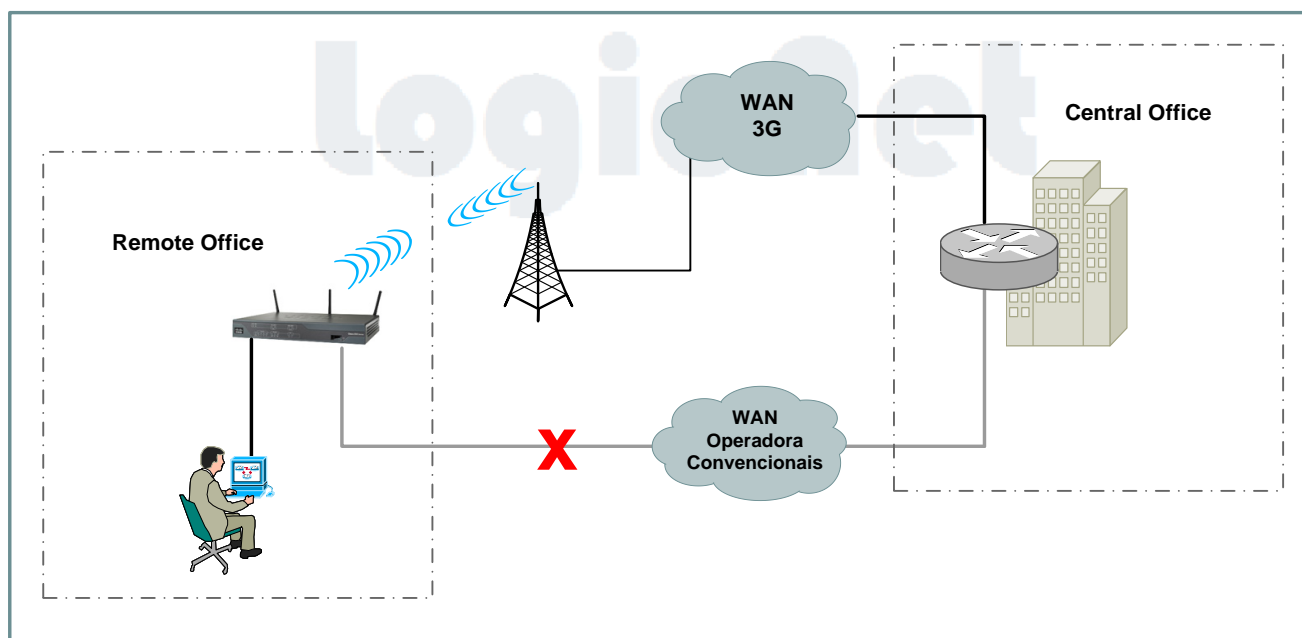
As tecnologias 3G oferecerem a seus usuários uma ampla gama dos mais avançados serviços, já que possuem uma capacidade de rede maior por causa de uma melhora na eficiência espectral. Além do serviço de telefonia há a transmissão de dados a longas distâncias, tudo em um ambiente móvel.

Normalmente, são fornecidos serviços com taxas de 5 a 10 Megabits por segundo.

O 3G já é atualmente uma realidade em todo mundo. Soluções com o uso dessa tecnologia podem ser adotadas como soluções de contingenciamento de link, como link primário ou até mesmo como link temporário, situação muito comum em canteiro de obras por exemplo.

O link WAN 3G é estabelecido através da estrutura da tecnologia de telefonia celular. Desta forma um link WAN 3G pode ser estabelecido em questão de horas desde que dentro do alcance de uma torre de celular.

O 3G surge como outra opção às conhecidas tecnologias, Frame-relay, VPNs e links dedicados. Atende vários setores do mercado, como mercado corporativo, pequenas e médias empresas, varejista, rural ou algum tipo de unidade móvel. Sua principal vantagem está no suprimento mais eficaz do processo de contingência, utilizando um link mais econômico.





RFID:

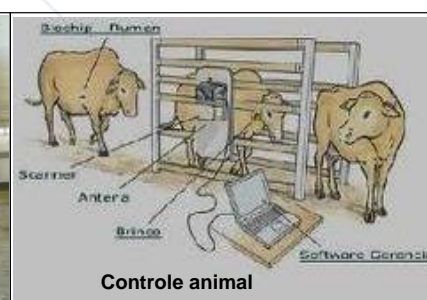
RFID's (Radio Frequency Identification). Trata-se de um método de identificação automática através de sinais de rádio, recuperando e armazenando dados remotamente através de dispositivos chamados de Tags RFID. Uma Tag ou etiqueta RFID é um Transponder, pequeno objeto que pode ser colocado em uma pessoa, animal, equipamento, embalagem ou produto, dentre outros. Ele contém chips de silício e antenas que lhe permite responder aos sinais de rádio enviados por uma base transmissora. Além das Tags passivas, que respondem ao sinal enviado pela base transmissora, existem ainda as Tags semi-passivas e as ativas, dotadas de bateria, que lhes permite enviar o próprio sinal.

Também conhecidas por etiquetas inteligentes, as RFID's possibilitam o acompanhamento de um produto, em tempo real, por toda a cadeia de suprimentos, proporcionando altíssimos ganhos de produtividade operacional e garantindo a segurança na manipulação e comercialização destes produtos. Esta nova tecnologia prevê uma mudança radical na operação do varejo mundial. A indústria varejista será beneficiada, com o uso desta tecnologia de diversas maneiras, dentre elas, a redução dos custos, devido ao aumento da eficiência dos processos e a satisfação do consumidor que encontrará sempre os produtos desejados. Conseqüentemente, pode-se prever um aumento no volume das vendas e a transformação do processo de compra em uma experiência mais agradável e confortável, o que vai de encontro ao novo perfil dos consumidores. Mas, o seu uso não se restringe apenas a aplicações na indústria varejista. Veja abaixo os setores onde esta tecnologia está sendo aplicada atendendo a áreas em que o código de barras já não dá suporte às necessidades de automação:

- Aplicações Automotivas;
- Identificação de animais (gado, cavalos, pássaros, entre outros);
- Aplicação na Saúde;
- Certificação de Encomendas e Documentos;
- Controle de Acesso de Veículos;
- Controle de Acesso a Empresas e eventos;
- Controle de Frotas e Pedágios;



- Programas de Fidelização;
- Segurança em Aeroportos;
- Sistema de Pagamentos Via Wireless;
- Tipos de Coletores de Dados e Leitores.



PROPOSTA:

LogicNet Tecnologia